

ESTADÍSTICAS INSTITUCIONALES



*Oficina de Planeación
Primer Semestre 2017*

uts

Unidades
Tecnológicas
de Santander

Boletín Poblacional *Estudiantes - Docentes*

*UNIDADES TECNOLÓGICAS DE
SANTANDER*



CONTENIDO

GENERALIDADES	5
VISIÓN	5
MISIÓN	5
ESTRUCTURA ORGANIZACIONAL	5
COBERTURA	6
PROGRAMAS ACADEMICOS	7
<i>BUCARAMANGA</i>	7
<i>BARRANCABERMEJA</i>	8
<i>SAN GIL</i>	9
<i>VÉLEZ</i>	9
<i>SAN JOSÉ DE CÚCUTA</i>	9
ESTUDIANTES	10
INSCRITOS 2012 – 2017	10
INSCRITOS POR PROGRAMA 2012 - 2017	11
<i>BUCARAMANGA</i>	11
<i>SAN GIL</i>	14
<i>VÉLEZ</i>	14
<i>SAN JOSÉ DE CÚCUTA</i>	15
ADMITIDOS 2012 – 2017	16
ADMITIDOS POR PROGRAMA 2012 – 2017	17
<i>BUCARAMANGA</i>	17
<i>BARRANCABERMEJA</i>	19
<i>SAN GIL</i>	19
<i>VÉLEZ</i>	20
<i>SAN JOSÉ DE CÚCUTA</i>	20
MATRICULADOS 2012 – 2017	21
MATRICULADOS POR PROGRAMA 2013 – 2017	22
<i>BUCARAMANGA</i>	22
<i>PIEDRECUESTA</i>	24
<i>BARRANCABERMEJA</i>	24
<i>SAN GIL</i>	25
<i>VÉLEZ</i>	25

<i>SAN JOSÉ DE CÚCUTA</i>	26
MATRICULADOS POR CICLO SEGUNDO SEMESTRE 2016	27
MATRICULADOS POR CICLO PRIMER SEMESTRE 2017	28
MATRICULADOS POR GÉNERO	28
ESTRATO SOCIOECONÓMICO ESTUDIANTES DE PRIMER NIVEL	29
<i>PRIMER SEMESTRE 2013</i>	29
<i>SEGUNDO SEMESTRE 2013</i>	30
<i>PRIMER SEMESTRE 2014</i>	30
<i>SEGUNDO SEMESTRE 2014</i>	31
<i>PRIMER SEMESTRE 2015</i>	32
<i>PRIMER SEMESTRE 2016</i>	33
<i>SEGUNDO SEMESTRE 2016</i>	34
<i>PRIMER SEMESTRE 2017</i>	34
ESTRATO SOCIOECONÓMICO ESTUDIANTES MATRICULADOS	35
PORCENTAJE DE ABSORCIÓN	37
GRADUADOS 2012 – 2017	39
DOCENTES	40
DOCENTES VINCULADOS 2012 – 2017	40
VARIACIÓN DOCENTES VINCULADOS 2012 – 2017	41
<i>TIEMPO COMPLETO</i>	41
<i>HORA CÁTEDRA</i>	41
NIVEL DE FORMACIÓN DOCENTE	42
<i>HORA CATEDRA</i>	42
<i>CARRERA</i>	42
<i>MEDIO TIEMPO</i>	42
DOCENTES EN TIEMPOS COMPLETOS EQUIVALENTES (TCE)	43
RELACIÓN DOCENTES TIEMPOS COMPLETOS EQUIVALENTES - ESTUDIANTES MATRICULADOS	45
CONCLUSIONES	46

GENERALIDADES

Las Unidades Tecnológicas de Santander – UTS son una institución pública de educación superior, descentralizada del orden departamental. Fue creada por la Asamblea Departamental mediante ordenanza No. 90 del 23 de diciembre de 1963 con autonomía administrativa y patrimonial.

VISIÓN

Las Unidades Tecnológicas de Santander serán una Institución universitaria, acreditada y reconocida por la calidad en la formación de ciudadanos de bien, que contribuirán al desarrollo social, económico, científico, tecnológico, ambiental y cultural de la sociedad.

MISIÓN

Somos una Institución pública de educación superior del orden departamental, dedicada a la formación de profesionales con actitud crítica, ética, creativa e innovadora, soportada en procesos académicos de calidad, generación de conocimiento, desarrollo tecnológico y movilidad de actores académicos, apoyados en modelos de gestión administrativa y financiera efectivos para contribuir al desarrollo humano sostenible de su entorno regional, nacional e internacional.

ESTRUCTURA ORGANIZACIONAL

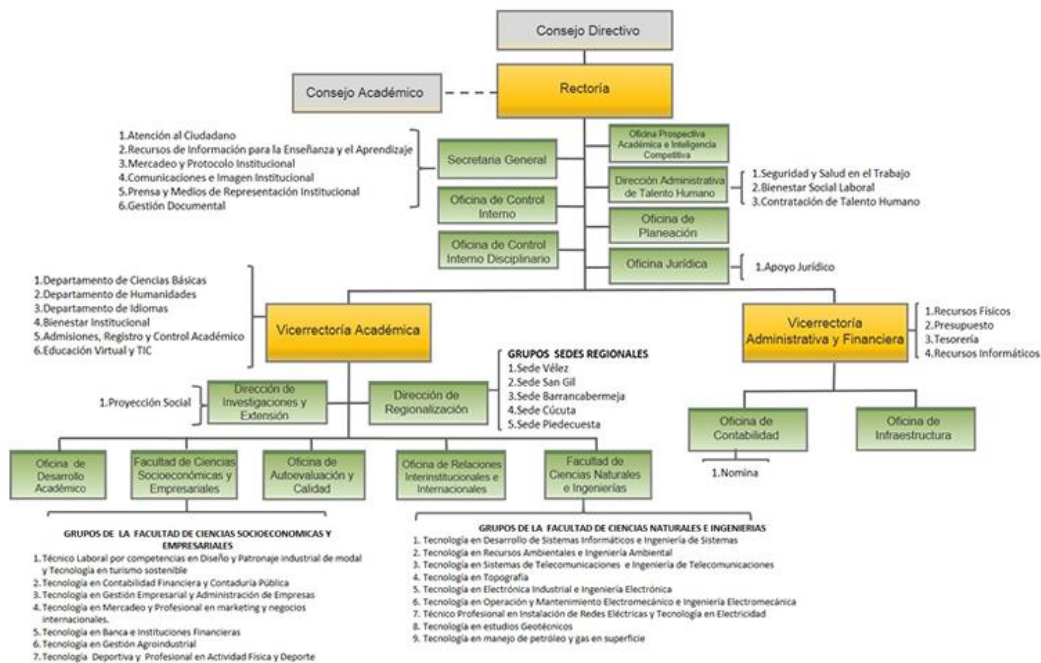


Figura No. 01 Estructura organizacional de las UTS (Junio 1 de 2017)

COBERTURA

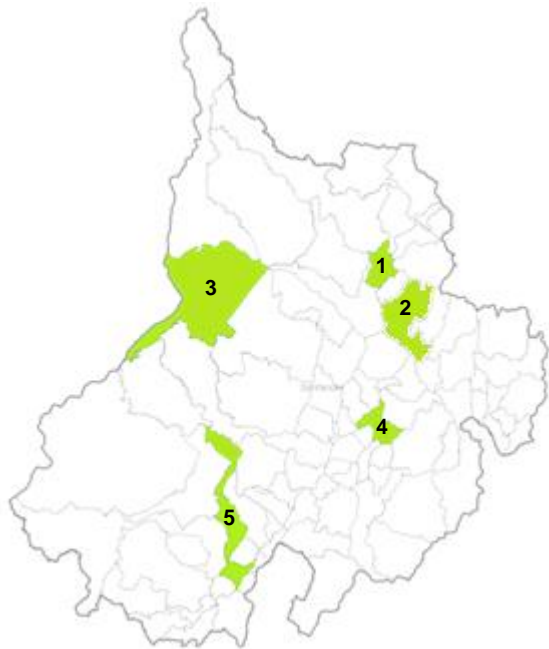


Figura No. 02 Cobertura de las UTS – Dpto. de Santander.

SANTANDER

Sede principal:

1. Bucaramanga

Sedes Regionales:

2. Piedecuesta
3. Barrancabermeja
4. San Gil
5. Vélez

NORTE DE SANTANDER

Sedes Regionales:

6. San José de Cúcuta

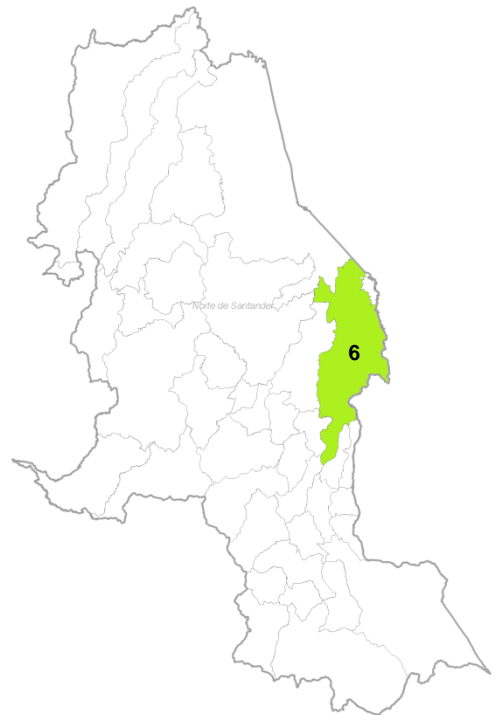


Figura No. 03 Cobertura de las UTS – Dpto. Norte de Santander.

PROGRAMAS ACADÉMICOS

BUCARAMANGA

FACULTAD DE CIENCIAS SOCIOECONÓMICAS Y EMPRESARIALES

TECNOLOGÍAS

- ▶ Tecnología en Banca y Finanzas SNIES(103180)
- ▶ Tecnología en Mercadeo y Gestión Comercial SNIES(103073)
- ▶ Tecnología en Gestión Empresarial SNIES(11007)
- ▶ Tecnología en Turismo Sostenible SNIES(102821)
- ▶ Tecnología en Gestión Agroindustrial SNIES(10349)
- ▶ Tecnología Deportiva SNIES(17664)
- ▶ Tecnología en Contabilidad Financiera SNIES(9350)

NIVEL UNIVERSITARIO

- ▶ Administración de Empresas SNIES(53456)
- ▶ Profesional en Actividad Física y Deporte SNIES(102106)
- ▶ Profesional en Marketing y Negocios Internacionales SNIES(103072)
- ▶ Contaduría Pública SNIES(90894)

PROGRAMAS DE EDUCACIÓN PARA EL TRABAJO Y EL DESARROLLO HUMANO

- ▶ Técnico Laboral en Diseño de Modas con Énfasis en Patronaje Industrial y Comercio Exterior (Resolución, 0084 del 2009 Secretaría de Educación)

FACULTAD DE CIENCIAS NATURALES E INGENIERÍAS

TÉCNICO PROFESIONAL

- ▶ Técnico Profesional en Instalación de Redes Eléctricas SNIES(102015)

TECNOLOGÍAS

- ▶ Tecnología en Topografía SNIES(2098)
- ▶ Tecnología en Recursos Ambientales SNIES(101724)
- ▶ Tecnología en Electricidad SNIES(104307)
- ▶ Tecnología en Electrónica Industrial SNIES(102200)
- ▶ Tecnología en Sistemas de Telecomunicaciones SNIES(101934)
- ▶ Tecnología en Desarrollo de Sistemas informáticos SNIES(101597)
- ▶ Tecnología en Estudios Geotécnicos SNIES(103544)
- ▶ Tecnología en Manejo de Petróleo y Gas en Superficie SNIES(102596)
- ▶ Tecnología en Operación y Mantenimiento Electromecánico SNIES(102378)

NIVEL UNIVERSITARIO

- ▶ Ingeniería de Telecomunicaciones SNIES(53092)
- ▶ Ingeniería Electromecánica SNIES(90937)
- ▶ Ingeniería Ambiental SNIES(101707)
- ▶ Ingeniería Electrónica SNIES(53390)
- ▶ Ingeniería de Sistemas SNIES(101596)

PIEDRECUESTA

FACULTAD DE CIENCIAS SOCIOECONÓMICAS Y EMPRESARIALES

TECNOLOGÍAS

- ▶ Tecnología en Contabilidad Financiera SNIES(9350)
- ▶ Tecnología en Gestión Empresarial SNIES(11007)
- ▶ Tecnología en Gestión Agroindustrial SNIES(10349)
- ▶ Tecnología Deportiva SNIES(17664)

PROGRAMAS DE EDUCACIÓN PARA EL TRABAJO Y EL DESARROLLO HUMANO

- ▶ Técnico Laboral en Manejo Poscosecha de Fruver (Resolución No. 023 de Enero 20 de 2014)
- ▶ Técnico Laboral en Comercialización de Bienes Y Servicios (Resolución No. 020 de Enero 20 de 2014)
- ▶ Técnico Laboral en Contabilidad e Impuestos (Resolución No.021 de Enero 20 de 2014)
- ▶ Técnico Laboral en Auxiliar en Gestión Administrativa (Resolución No.096 del 30 de enero de 2014)
- ▶ Técnico Laboral en Mantenimiento Electrónico (Resolución No. 741 de mayo 21 de 2014)
- ▶ Técnico Laboral en Instalación de Redes Eléctricas en Baja Tensión (Resolución No. 740 de mayo 21 de 2014)
- ▶ Técnico Laboral Preparador Físico (Resolución No. 742 de mayo 21 de 2014)

FACULTAD DE CIENCIAS NATURALES E INGENIERÍAS

TECNOLOGÍAS

- ▶ Tecnología en Recursos Ambientales SNIES(101724)
- ▶ Tecnología en Manejo de Petróleo y Gas en Superficie SNIES(Resolución No. 19183 del 20 de noviembre de 2015)

BARRANCABERMEJA

FACULTAD DE CIENCIAS SOCIOECONÓMICAS Y EMPRESARIALES

TECNOLOGÍAS

- ▶ Tecnología en Gestión Empresarial SNIES(90358)
- ▶ Tecnología en Mercadeo y Gestión Comercial SNIES(90532)
- ▶ Tecnología en Contabilidad Financiera SNIES(90357)
- ▶ Tecnología Deportiva SNIES(90530)

NIVEL UNIVERSITARIO

- ▶ Administración de Empresas SNIES(103265)

PROGRAMAS DE EDUCACIÓN PARA EL TRABAJO Y EL DESARROLLO HUMANO

- ▶ Técnico Laboral en Diseño de Modas con énfasis en Patronaje Industrial y Comercio Exterior (Resolución, 0084 del 2009 Secretaría de Educación)

FACULTAD DE CIENCIAS NATURALES E INGENIERÍAS

TECNOLOGÍAS

- ▶ Tecnología en Electrónica Industrial SNIES(90481)
- ▶ Tecnología en Desarrollo de Sistemas Informáticos SNIES(103361)
- ▶ Tecnología en Topografía SNIES(103237)
- ▶ Tecnología en Operación y Mantenimiento Electromecánico SNIES(90531)

NIVEL UNIVERSITARIO

- ▶ Ingeniería Electromecánica SNIES(103234)

SAN GIL

FACULTAD DE CIENCIAS SOCIOECONÓMICAS Y EMPRESARIALES

TÉCNICO PROFESIONAL

- ▶ Técnico Profesional en Manejo de Postcosecha SNIES(103884)

TECNOLOGÍAS

- ▶ Tecnología en Gestión Empresarial SNIES(53314)

FACULTAD DE CIENCIAS NATURALES E INGENIERÍAS

TECNOLOGÍAS

- ▶ Tecnología en Desarrollo de Sistemas informáticos SNIES(104186)
- ▶ Tecnología en Electrónica SNIES(53388)

VÉLEZ

FACULTAD DE CIENCIAS SOCIOECONÓMICAS Y EMPRESARIALES

TECNOLOGÍAS

- ▶ Tecnología en Gestión Empresarial SNIES(53333)

FACULTAD DE CIENCIAS NATURALES E INGENIERÍAS

TECNOLOGÍAS

- ▶ Tecnología en Electrónica SNIES(53306)

SAN JOSÉ DE CÚCUTA

FACULTAD DE CIENCIAS SOCIOECONÓMICAS Y EMPRESARIALES

TECNOLOGÍAS

- ▶ Tecnología en Gestión Empresarial SNIES(102170)
- ▶ Tecnología en Contabilidad Financiera SNIES(102805)
- ▶ Tecnología Deportiva SNIES(102594)

FACULTAD DE CIENCIAS NATURALES E INGENIERÍAS

TÉCNICO PROFESIONAL

- ▶ Técnico Profesional en Instalación de Redes Eléctricas SNIES(102104)

TECNOLOGÍAS

- ▶ Tecnología en Electrónica Industrial SNIES(102095)
- ▶ Tecnología en Sistemas de Telecomunicaciones SNIES(102097)
- ▶ Tecnología en Operación y Mantenimiento Electromecánico SNIES(102472)
- ▶ Tecnología en Topografía SNIES(102105)
- ▶ Tecnología en Desarrollo de Sistemas Informáticos SNIES(102101)
- ▶ Tecnología en Electricidad SNIES(102102)
- ▶ Tecnología en Recursos Ambientales SNIES(102098)

ESTUDIANTES

Las Unidades Tecnológicas de Santander (UTS) durante los últimos años se ha orientado en el fortalecimiento académico, la redefinición académica, la acreditación y el mejoramiento continuo de los procesos institucionales, con el fin de aumentar la competitividad, eficiencia, eficacia, calidad y la satisfacción de la comunidad que implícita y explícitamente se vincula con la Institución.

Por tal motivo se ha venido diversificando la oferta académica con nuevos programas Tecnológicos y Profesionales en la ciudad de Bucaramanga amplía su cobertura en los municipios de Piedecuesta, Barrancabermeja, Vélez, San Gil y San José de Cúcuta con programas Tecnológicos.

INSCRITOS 2012 – 2017¹

Año	I Semestre	II Semestre
2012	6.466	4.064
2013	6.917	4.915
2014	5.923	4.598
2015	6.343	4.093
2016	5.018	3.224
2017	4.983	

Cuadro No. 01 Inscritos en los programas ofrecidos por las UTS 2012 – 2017.

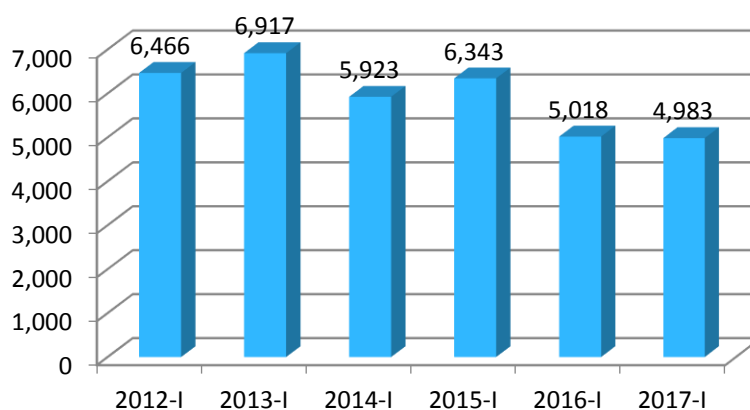


Figura No. 04 Inscritos en los programas ofrecidos por las UTS. Periodo 2012–2017(primer semestre académico).

¹ Oficina de Admisiones, Registro y Control – SNIES 2017

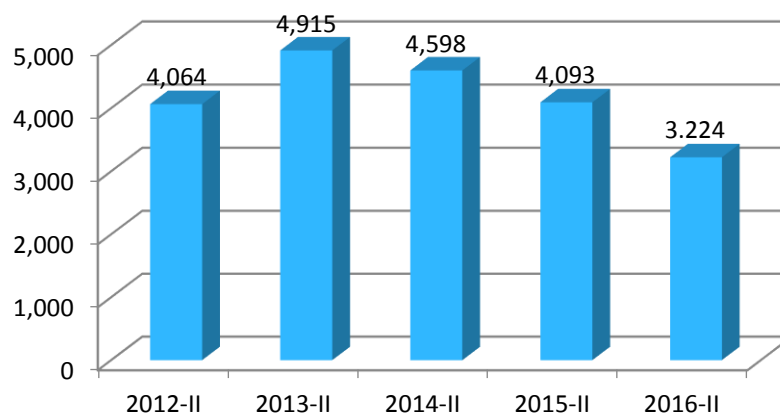


Figura No.05 Inscritos en los programas ofrecidos por las UTS. Periodo 2012–2016(segundo semestre académico).

INSCRITOS POR PROGRAMA 2012 - 2017²

BUCARAMANGA

	II 2012	I 2013	II 2013	I 2014	II 2014	I 2015	II 2015	I 2016	II 2016	I 2017
Ciclos Profesionales										
ADMINISTRACION DE EMPRESAS	62	141	26	58	72	165	111	192	165	232
CONTADURIA PUBLICA	131	125	146	108	134	199	164	163	149	186
INGENIERÍA AMBIENTAL	113	293	86	131	144	195	190	247	161	296
INGENIERIA DE TELECOMUNICACIONES	23	36	26	20	23	28	23	25	21	30
INGENIERÍA ELECTROMÉCANICA	66	95	95	56	64	83	100	81	114	157
INGENIERIA ELECTRONICA	39	35	40	24	24	36	33	40	37	63
PROFESIONAL EN MERCADEO	40	51	49	39	0	0	0	0	0	0
PROFESIONAL EN MARKETING Y NEGOCIOS INTERNACIONALES	0	0	0	0	43	71	41	80	44	81
PROFESIONAL EN ACTIVIDAD FISICA Y DEPORTE	0	0	0	11	16	30	19	0	18	40
INGENIERÍA DE SISTEMAS	0	0	0	0	0	0	0	34	24	62

² Oficina de Admisiones, Registro y Control – SNIES 2017

Tecnologías	II 2012	I 2013	II 2013	I 2014	II 2014	I 2015	II 2015	I 2016	II 2016	I 2017
TECNOLOGÍA EN RECURSOS AMBIENTALES	758	1275	693	812	611	842	397	622	252	404
TECNOLOGIA DEPORTIVA	67	127	108	126	129	200	153	322	216	384
TECNOLOGIA EN BANCA E INSTITUCIONES FINANCIERAS	98	155	111	99	0	0	0	0	0	0
TECNOLOGIA EN BANCA Y FINANZAS	0	0	0	0	95	113	74	103	83	101
TECNOLOGIA EN CONTABILIDAD FINANCIERA	359	583	409	395	331	425	349	452	286	440
TECNOLOGÍA EN DESARROLLO DE SISTEMAS INFORMÁTICOS	186	263	148	169	138	195	132	197	118	219
TECNOLOGIA EN ELECTRICIDAD	55	0	0	0	7	10	8	17	5	17
TECNOLOGIA EN ELECTRONICA INDUSTRIAL	109	174	89	145	86	136	97	149	75	114
TECNOLOGIA EN GESTION AGROINDUSTRIAL	26	41	27	29	38	33	27	33	12	30
TECNOLOGIA EN GESTION EMPRESARIAL	389	646	456	478	434	586	481	531	340	444
TECNOLOGIA EN MANEJO DE PETROLEO Y GAS EN SUPERFICIE	0	0	591	933	535	649	120	92	13	46
TECNOLOGIA EN MERCADEO Y GESTIÓN COMERCIAL	165	227	125	143	186	228	185	270	166	275
TECNOLOGIA EN ESTUDIOS GEOTECNICOS	0	0	0	0	38	112	70	72	55	36
TECNOLOGIA EN OPERACION Y MANTENIMIENTO ELECTROMECHANICO	463	846	462	627	353	593	343	448	242	398
TECNOLOGIA EN SISTEMAS DE TELECOMUNICACIONES	81	135	61	93	67	84	54	68	23	74

Tecnologías	II 2012	I 2013	II 2013	I 2014	II 2014	I 2015	II 2015	I 2016	II 2016	I 2017
TECNOLOGIA EN TOPOGRAFIA	127	275	155	180	110	130	79	128	52	115
TECNOLOGIA EN TURISMO SOSTENIBLE	0	0	0	51	38	49	42	35	30	34
Técnico Laborales										
TÉCNICO LABORAL EN DISEÑO Y PATRONAJE INDUSTRIAL DE MODA	39	73	67	66	58	47	25	31	26	48
TÉCNICO PROFESIONAL EN INSTALACIONES DE REDES ELECTRICAS	0	85	72	73	53	66	57	54	50	59
TOTAL	3.396	5.681	4.042	4.866	3.827	5.305	3.374	4.486	2.777	4.385

Cuadro No. 02 Inscritos en los programas ofrecidos por las UTS (Bucaramanga) 2012 - 2017.

<u>BARRANCABERMEJA</u>	II 2012	I 2013	II 2013	I 2014	II 2014	I 2015	II 2015	I 2016	II 2016	I 2017
Ciclos Profesionales										
ADMINISTRACIÓN DE EMPRESAS	0	0	0	0	0	2	23	26	23	36
INGENIERÍA ELECTROMECHANICA	0	0	0	0	0	3	54	39	33	42
CONTADURIA PUBLICA	0	0	0	0	0	0	33	41	41	59
Tecnologías										
TECNOLOGIA DEPORTIVA	19	38	10	37	27	27	0	37	0	0
TECNOLOGIA EN CONTABILIDAD FINANCIERA	101	190	119	112	99	108	79	68	57	96
TECNOLOGIA EN ELECTRONICA INDUSTRIAL	40	53	43	56	25	30	0	0	0	0
TECNOLOGIA EN GESTIÓN DE SISTEMAS INFORMATICOS	41	67	41	35	0	1	0	0	0	0
TECNOLOGIA EN DESARROLLO DE SISTEMAS INFORMATICOS	0	0	0	0	26	22	0	0	0	0
TECNOLOGIA EN GESTION EMPRESARIAL	106	151	138	118	112	125	90	73	90	89
TECNOLOGIA EN MERCADEO Y GESTIÓN COMERCIAL	43	51	36	32	7	33	0	0	0	0
TECNOLOGIA EN OPERACION Y MANTENIMIENTO ELECTROMECHANICO	223	320	180	203	167	192	165	120	63	84

Tecnologías	II 2012	I 2013	II 2013	I 2014	II 2014	I 2015	II 2015	I 2016	II 2016	I 2017
TECNOLOGIA EN TOPOGRAFIA	0	0	0	0	37	31	0	0	0	0
TECNOLOGIA EN RECURSOS AMBIENTALES	0	0	0	0	0	0	0	0	0	0
TOTAL	573	870	567	593	500	574	444	404	307	406

Cuadro No. 03 Inscritos en los programas ofrecidos por las UTS (Barrancabermeja) 2012 - 2017.

SAN GIL

	II 2012	I 2013	II 2013	I 2014	II 2014	I 2015	II 2015	I 2016	II 2016	I 2017
Tecnologías										
TECNOLOGIA EN CONTABILIDAD FINANCIERA	23	40	23	26	19	40	0	0	33	14
TECNOLOGIA EN ELECTRONICA INDUSTRIAL	19	39	31	49	11	21	31	26	11	35
TECNOLOGIA EN GESTION EMPRESARIAL	23	32	21	29	22	38	0	28	27	40
TECNOLOGIA EN DESARROLLO DE SISTEMAS INFORMATICOS	0	0	0	0	0	0	20	0	0	0
Técnico Laborales										
TÉCNICO PROFESIONAL EN MANEJO DE POSTCOSECHA	0	0	0	0	0	.	0	0	0	0
TOTAL	65	111	75	104	52	99	51	54	71	89

Cuadro No. 04 Inscritos en los programas ofrecidos por las UTS (San Gil) 2012 - 2017.

VÉLEZ

	II 2012	I 2013	II 2013	I 2014	II 2014	I 2015	II 2015	I 2016	II 2016	I 2017
Tecnologías										
TECNOLOGIA EN CONTABILIDAD FINANCIERA	8	15	13	14	9	19	0	0	23	12
TECNOLOGIA EN ELECTRONICA INDUSTRIAL	9	18	12	25	10	34	40	25	23	33
TECNOLOGIA EN GESTION EMPRESARIAL	13	20	17	28	13	37	0	27	23	50
Técnico Laborales										
TÉCNICO PROFESIONAL EN INSTALACIÓN DE REDES ELECTRICAS	0	0	0	.0	0	0	18	0	.0	0
TOTAL	30	53	42	67	32	90	58	52	69	95

Cuadro No. 05 Inscritos en los programas ofrecidos por las UTS (Vélez) 2012 - 2017.

SAN JOSÉ DE CÚCUTA

	II 2012	I 2013	II 2013	I 2014	II 2014	I 2015	II 2015	I 2016	II 2016	I 2017
Tecnologías										
TECNOLOGIA EN DESARROLLO DE SISTEMAS INFORMATICOS	0	4	13	26	17	15	0	0	0	0
TECNOLOGIA EN ELECTRICIDAD	0	0	21	0	0	23	0	0	0	8
TECNOLOGIA EN ELECTRONICA INDUSTRIAL	0	9	13	17	0	15	0	0	0	0
TECNOLOGIA EN GESTION EMPRESARIAL	0	31	25	30	17	30	29	0	0	0
TECNOLOGIA EN RECURSOS AMBIENTALES	0	30	21	28	15	20	0	0	0	0
TECNOLOGIA EN SISTEMAS DE TELECOMUNICACIONES	0	37	14	19	16	16	0	0	0	0
TECNOLOGIA EN TOPOGRAFIA	0	21	23	29	22	26	33	22	0	0
TECNOLOGIA DEPORTIVA	0	0	21	30	15	34	35	0	0	0
TECNOLOGIA EN OPERACIÓN Y MANTENIMIENTO ELECTROMECAÁNICO	0	0	21	45	36	30	36	0	0	0
TECNOLOGIA EN CONTABILIDAD FINANCIERA	0	0	0	39	20	28	0	0	0	0
Técnico Laborales										
TÉCNICO PROFESIONAL EN INSTALACIONES DE REDES ELECTRICAS	0	70	17	30	29	38	33	0	0	0
TOTAL	0	202	189	293	187	275	166	22	0	8

Cuadro No. 06 Inscritos en los programas ofrecidos por las UTS (San José de Cúcuta) 2012 - 2017.

ADMITIDOS 2012 – 2017³

Los estudiantes que cumplan con los requisitos exigidos en el proceso de inscripción serán admitidos en la institución, siempre que se cuente con la capacidad financiera, de infraestructura y docente para recibir el número de estudiantes seleccionados.

AÑO	ADMITIDOS	
	I Semestre	II Semestre
2012	5.157	3.953
2013	5.517	3.891
2014	4.783	4.006
2015	5.102	3.339
2016	4.136	2.596
2017	3.861	

Cuadro No. 07 Admitidos en los programas ofrecidos por las UTS 2012 – 2017.

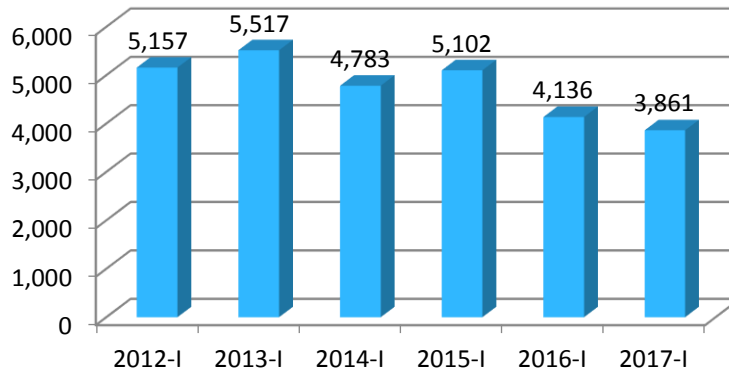


Figura No. 06 Admitidos en los programas ofrecidos por las UTS. Periodo 2012–2017 (Primer semestre académico).

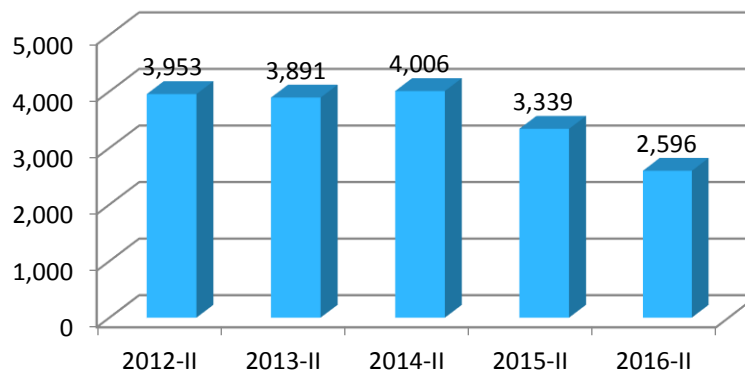


Figura No. 07 Admitidos en los programas ofrecidos por las UTS. Periodo 2012–2016 (Segundo semestre académico).

³ Oficina de Admisiones, Registro y Control – SNIES 2017

ADMITIDOS POR PROGRAMA 2012 – 2017⁴

BUCARAMANGA

	II 2012	I 2013	II 2013	I 2014	II 2014	I 2015	II 2015	I 2016	II 2016	I 2017
Ciclos Profesionales										
ADMINISTRACION DE EMPRESAS	50	93	22	36	58	133	90	159	143	178
CONTADURIA PUBLICA	113	90	131	103	125	162	138	135	127	129
INGENIERÍA AMBIENTAL	99	235	70	68	121	119	100	179	143	236
INGENIERIA DE TELECOMUNICACIONES	17	18	22	11	20	25	20	22	18	26
INGENIERÍA ELECTROMÉCANICA	45	50	82	43	58	59	76	59	88	103
INGENIERIA ELECTRONICA	32	27	35	17	22	24	26	29	31	48
MERCADEO	29	40	42	32	0	0	0	0	0	0
PROFESIONAL EN MARKETING Y NEGOCIOS INTERNACIONALES	0	0	0	0	41	51	33	64	37	45
PROFESIONAL EN ACTIVIDAD FISICA Y DEPORTE	0	0	0	7	12	20	12	4	6	17
INGENIERÍA DE SISTEMAS	0	0	0	0	0	0	0	23	11	31
Tecnologías										
TECNOLOGÍA EN RECURSOS AMBIENTALES	597	1094	573	716	557	719	342	533	214	339
TECNOLOGIA DEPORTIVA	57	97	80	107	118	170	168	268	183	316
TECNOLOGIA EN BANCA E INSTITUCIONES FINANCIERAS	85	110	94	81	0	0	0	0	0	0
TECNOLOGIA EN BANCA Y FINANZAS	0	0	0	0	74	84	56	88	63	75
TECNOLOGIA EN CONTABILIDAD FINANCIERA	317	464	318	329	284	349	284	368	224	363
TECNOLOGÍA EN DESARROLLO DE SISTEMAS INFORMÁTICOS	152	197	120	135	116	152	113	156	101	185
TECNOLOGIA EN ELECTRICIDAD	48	0	0	0	7	0	0	16	5	16

⁴ Oficina de Admisiones, Registro y Control – SNIES 2017

Tecnologías	II 2012	I 2013	II 2013	I 2014	II 2014	I 2015	II 2015	I 2016	II 2016	I 2017
TECNOLOGIA EN ELECTRONICA INDUSTRIAL	85	146	56	123	74	114	81	125	62	85
TECNOLOGIA EN GESTION AGROINDUSTRIAL	21	32	16	22	33	31	23	25	7	24
TECNOLOGIA EN GESTION EMPRESARIAL	316	497	354	398	391	473	404	430	259	370
TECNOLOGIA EN MANEJO DE PETROLEO Y GAS EN SUPERFICIE	0	0	493	805	473	543	100	74	3	36
TECNOLOGIA EN MERCADEO Y GESTIÓN COMERCIAL	138	171	96	118	158	191	152	226	136	223
TECNOLOGIA EN ESTUDIOS GEOTECNICOS	0	0	0	0	35	92	54	61	42	30
TECNOLOGIA EN OPERACION Y MANTENIMIENTO ELECTROMECHANICO	410	753	391	555	324	504	255	402	204	339
TECNOLOGIA EN SISTEMAS DE TELECOMUNICACIONES	67	110	41	79	60	70	45	49	17	59
TECNOLOGIA EN TOPOGRAFIA	101	220	115	147	92	115	73	99	40	90
TECNOLOGIA EN TURISMO SOSTENIBLE	0	0	0	43	31	37	28	27	26	25
Técnico Laborales										
TÉCNICO LABORAL EN DISEÑO Y PATRONAJE INDUSTRIAL DE MODA	29	0	0		48	0	21	25	18	36
TÉCNICO PROFESIONAL EN INSTALACIONES DE REDES ELECTRICAS	0	61	63	64	44	54	49	43	40	49
TOTAL	2.808	4.505	3.214	4.039	3.376	4.291	2.743	3.689	2.248	3.473

Cuadro No. 08 Admitidos en los programas ofrecidos por las UTS (Bucaramanga) 2012 - 2017.

BARRANCABERMEJA

	II 2012	I 2013	II 2013	I 2014	II 2014	I 2015	II 2015	I 2016	II 2016	I 2017
Ciclos Profesionales										
ADMINISTRACIÓN DE EMPRESAS	0	0	0	0	0	0	22	24	19	20
INGENIERÍA ELECTROMECHANICA	0	0	0	0	0	0	45	23	26	23
CONTADURIA PUBLICA	0	0	0	0	0	0	28	33	34	33
Tecnologías										
TECNOLOGIA DEPORTIVA	14	29	3	31	25	22	5	25	0	0
TECNOLOGIA EN CONTABILIDAD FINANCIERA	80	148	86	87	79	75	53	40	42	66
TECNOLOGIA EN ELECTRONICA INDUSTRIAL	33	37	30	38	22	19	0	3	0	0
TECNOLOGIA EN GESTIÓN DE SISTEMAS INFORMATICOS	28	55	24	25	0	0	0	0	0	0
TECNOLOGIA EN DESARROLLO DE SISTEMAS INFORMATICOS	0	0	0	0	18	17	0	0	0	0
TECNOLOGIA EN GESTION EMPRESARIAL	85	112	102	89	91	99	65	47	65	51
TECNOLOGIA EN MERCADEO Y GESTIÓN COMERCIAL	27	38	23	25	1	23	1	0	0	0
TECNOLOGIA EN OPERACION Y MANTENIMIENTO ELECTROMECHANICO	185	267	144	155	137	153	128	86	35	56
TECNOLOGIA EN TOPOGRAFIA	0	0	0	0	25	27	3	9	0	0
TECNOLOGIA EN RECURSOS AMBIENTALES	0	0	0	0	0	0	0	0	0	0
TOTAL	452	686	412	450	398	435	350	290	221	249

Cuadro No. 09 Admitidos en los programas ofrecidos por las UTS (Barrancabermeja) 2012 - 2017.

SAN GIL

	II 2012	I 2013	II 2013	I 2014	II 2014	I 2015	II 2015	I 2016	II 2016	I 2017
Tecnologías										
TECNOLOGIA EN CONTABILIDAD FINANCIERA	22	37	22	23	17	39	0	0	26	3
TECNOLOGIA EN ELECTRONICA INDUSTRIAL	17	35	27	47	11	18	27	25	6	31
TECNOLOGIA EN GESTION EMPRESARIAL	28	29	21	24	20	34	0	24	26	34
TECNOLOGIA EN DESARROLLO DE SISTEMAS INFORMATICOS	0	0	0	0	0	0	20	4	0	0
Técnico Laborales										

TÉCNICO PROFESIONAL EN MANEJO DE POSTCOSECHA	0	0	0	0	0	0	0	0	0	0
TOTAL	67	101	70	94	48	91	47	53	58	68

Cuadro No. 10 Admitidos en los programas ofrecidos por las UTS (San Gil) 2012 - 2017.

VÉLEZ

	II 2012	I 2013	II 2013	I 2014	II 2014	I 2015	II 2015	I 2016	II 2016	I 2017
Tecnologías										
TECNOLOGIA EN CONTABILIDAD FINANCIERA	7	15	13	0	9	19	0	0	23	2
TECNOLOGIA EN ELECTRONICA INDUSTRIAL	9	18	12	0	10	34	37	25	23	30
TECNOLOGIA EN GESTION EMPRESARIAL	13	20	17	0	13	36	0	26	23	31
Técnico Laborales										
TÉCNICO PROFESIONAL EN INSTALACIÓN DE REDES ELECTRICAS	0	0	0	0	0	0	19	0	.0	0
TOTAL	29	53	42	0	32	89	56	51	69	63

Cuadro No. 11 Admitidos en los programas ofrecidos por las UTS (Vélez) 2012 - 2017.

SAN JOSÉ DE CÚCUTA

	II 2012	I 2013	II 2013	I 2014	II 2014	I 2015	II 2015	I 2016	II 2016	I 2017
Tecnologías										
TECNOLOGIA EN DESARROLLO DE SISTEMAS INFORMATICOS	0	3	11	17	9	14	1	2	0	0
TECNOLOGIA EN ELECTRICIDAD	0	0	17	0	0	0	0	0	0	8
TECNOLOGIA EN ELECTRONICA INDUSTRIAL	0	8	9	11	0	11	2	0	0	0
TECNOLOGIA EN GESTION EMPRESARIAL	0	25	19	19	12	20	21	3	0	0
TECNOLOGIA EN RECURSOS AMBIENTALES	597	24	15	21	14	14	0	1	0	0
TECNOLOGIA EN SISTEMAS DE TELECUMUNICACIONES	0	34	11	14	15	12	1	0	0	0
TECNOLOGIA EN TOPOGRAFIA	0	19	20	22	16	21	26	18	0	0
TECNOLOGIA DEPORTIVA	0	0	17	20	13	24	30	21	0	0
TECNOLOGIA EN OPERACIÓN Y MANTENIMIENTO ELECTROMECAÁNICO	0	0	19	34	34	24	31	2	0	0

Tecnologías	II 2012	I 2013	II 2013	I 2014	II 2014	I 2015	II 2015	I 2016	II 2016	I 2017
TECNOLOGIA EN CONTABILIDAD FINANCIERA	0	0	0	18	16	23	4	0	0	0
Técnico Laborales										
TÉCNICO PROFESIONAL EN INSTALACIONES DE REDES ELECTRICAS	0	59	15	24	23	33	27	6	0	0
TOTAL	597	172	153	200	152	196	143	53	0	8

Cuadro No. 12 Admitidos en los programas ofrecidos por las UTS (San José de Cúcuta) 2012 - 2017.

MATRICULADOS 2012 – 2017⁵

MATRICULADOS		
AÑO	I SEMESTRE	II SEMESTRE
2012	17.687	17.276
2013	19.598	19.096
2014	20.226	20.139
2015	21.612	20.515
2016	20.702	19.035
2017	18.249	

Cuadro No. 13 Matriculados en los programas ofrecidos por las UTS 2012 - 2017.

El anterior cuadro (**Cuadro No.13**) muestra el número total de estudiantes matriculados para cada uno los semestres de los años 2012 a 2017.

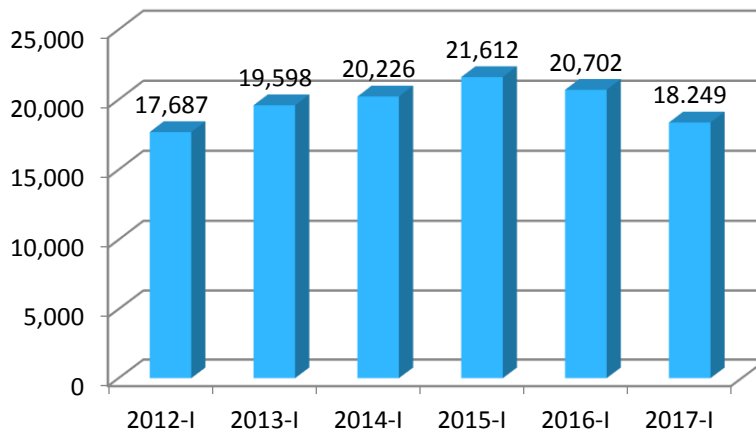


Figura No.8 Matriculados en los programas ofrecidos por las UTS Periodo 2012–2017 (Primer semestre académico).

⁵ Oficina de Admisiones, Registro y Control – SNIES 2017

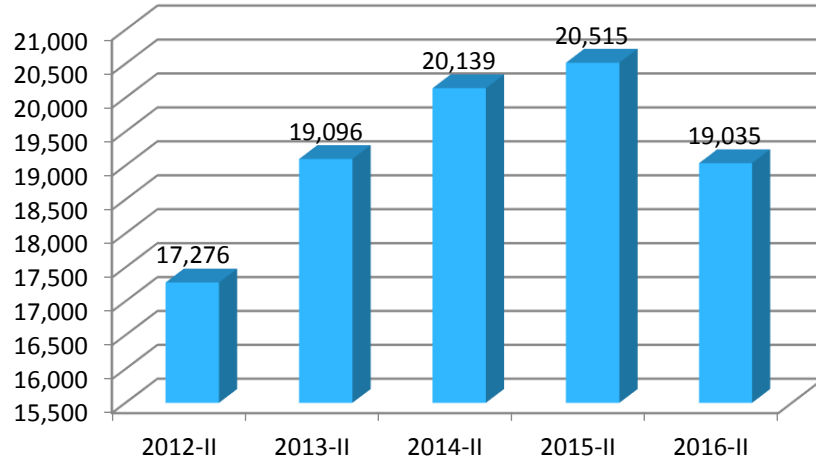


Figura No.9 Matriculados en los programas ofrecidos por las UTS Periodo 2012–2016 (segundo semestre académico).

MATRICULADOS POR PROGRAMA 2013 – 2017⁶

BUCARAMANGA

	II 2013	I 2014	II 2014	I 2015	II 2015	I 2016	II 2016	I 2017
Ciclos Profesionales								
PROFESIONAL ACTIVIDAD FISICA Y DEPORTE	0	9	18	40	50	48	38	15
ADMINISTRACION DE EMPRESAS	285	282	228	288	321	425	509	543
CONTADURIA PUBLICA	570	489	477	557	550	580	563	535
INGENIERÍA AMBIENTAL	370	468	511	470	477	590	615	705
INGENIERIA DE SISTEMAS	0	0	0	0	0	18	17	55
INGENIERIA DE TELECOMUNICACIONES	107	108	103	107	103	105	97	93
INGENIERÍA ELECTROMÉCANICA	298	253	249	262	265	265	298	337
INGENIERIA ELECTRONICA	122	121	119	121	114	121	134	159
MERCADEO	147	140	107	70	33	1	1	0
PROFESIONAL EN MARKETING Y NEGOCIOS INTERNACIONALES	0	0	37	97	122	185	182	171

⁶ Oficina de Admisiones, Registro y Control – SNIES 2017

Tecnologías	II 2013	I 2014	II 2014	I 2015	II 2015	I 2016	II 2016	I 2017
TECNOLOGÍA AMBIENTAL	1343	1092	890	671	427	346	195	126
TECNOLOGÍA EN RECURSOS AMBIENTALES	1688	2139	2333	2734	2712	2788	2520	2160
TECNOLOGIA DEPORTIVA	398	430	499	560	648	815	870	973
TECNOLOGIA EN BANCA Y FINANZAS	559	543	490	488	444	451	444	372
TECNOLOGIA EN CONTABILIDAD FINANCIERA	1918	1867	1790	1842	1749	1789	1639	1626
TECNOLOGÍA EN DESARROLLO DE SISTEMAS INFORMÁTICOS	430	492	520	598	623	649	597	615
TECNOLOGIA EN DISEÑO Y ADMINISTRACION DE SISTEMAS	260	170	102	68	30	24	8	1
TECNOLOGIA EN ELECTRICIDAD	56	53	47	46	26	32	29	31
TECNOLOGIA EN ELECTRONICA	519	408	345	295	231	170	117	75
TECNOLOGIA EN ELECTRONICA INDUSTRIAL	55	150	202	276	302	372	345	336
TECNOLOGIA EN GESTION AGROINDUSTRIAL	145	134	133	122	123	115	105	103
TECNOLOGIA EN GESTION EMPRESARIAL	2077	2064	2112	2191	2141	2077	1957	1804
TECNOLOGIA EN MANEJO DE PETROLEO Y GAS EN SUPERFICIE	574	1240	1470	1633	1420	1274	1023	943
TECNOLOGIA EN MERCADEO	795	773	483	372	242	146	48	10
TECNOLOGIA EN MERCADEO Y GESTIÓN COMERCIAL	0	0	290	432	579	746	771	896
TECNOLOGÍA EN ESTUDIOS GEOTÉCNICOS	0	0	42	125	160	205	213	207
TECNOLOGIA EN ELECTROMECHANICA	505	410	319	240	167	144	86	61
TECNOLOGIA EN OPERACION Y MANTENIMIENTO ELECTROMECHANICO	1868	2116	2047	2273	2103	2164	1832	1797
TECNOLOGIA EN SISTEMAS DE TELECOMUNICACIONES	359	351	302	315	305	298	235	247
TECNOLOGIA EN TOPOGRAFIA	614	634	616	609	555	546	520	444
TECNOLOGIA EN TURISMO SOSTENIBLE	0	48	84	104	111	130	144	145
Técnico Laborales								
TECNICO LABORALEN DISEÑO Y PATRONAJE INDUSTRIAL DE MODA	118	117	127	131	98	78	60	64

TÉCNICO PROFESIONAL EN INSTALACIONES DE REDES ELECTRICAS	140	170	170	197	206	181	216	175
Cursos								
IDIOMAS							S/D	S/D
TOTAL	16.320	17.271	17.262	18.334	17.437	17.878	16.428	15.760

Cuadro No. 14 Matriculados en los programas ofrecidos por las UTS (Bucaramanga) 2013 - 2017.

PIEDRECUESTA

	II 2013	I 2014	II 2014	I 2015	II 2015	I 2016	II 2016	I 2017
Tecnologías								
TECNOLOGIA EN OPERACION Y MANTENIMIENTO ELECTROMECHANICO	0	0	0	0	0	0	0	0
TECNOLOGIA EN MANEJO DE PETROLEO Y GAS EN SUPERFICIE	0	0	34	97	95	84	76	72
TECNOLOGIA EN GESTION EMPRESARIAL	0	0	0	44	85	105	118	142
TECNOLOGÍA EN DESARROLLO DE SISTEMAS INFORMÁTICOS	0	0	0	0	0	0	0	0
TECNOLOGÍA EN RECURSOS AMBIENTALES	0	0	16	83	89	119	133	175
TECNOLOGIA DEPORTIVA	0	0	0	20	30	40	40	38
TECNOLOGIA EN CONTABILIDAD FINANCIERA	0	0	0	27	48	77	98	120
TOTAL	0	0	50	271	347	425	465	547

Cuadro No. 15 Matriculados en los programas ofrecidos por las UTS (Piedecuesta) 2013- 2017.

BARRANCABERMEJA

	II 2013	I 2014	II 2014	I 2015	II 2015	I 2016	II 2016	I 2017
Ciclos Profesionales								
ADMINISTRACIÓN DE EMPRESAS	0	0	0	0	21	42	56	72
CONTADURIA PUBLICA	0	0	0	0	27	54	80	101
INGENIERIA ELECTROMECHANICA	0	0	0	0	34	57	82	96
Tecnologías								
TECNOLOGIA DEPORTIVA	73	78	82	88	58	54	43	37
TECNOLOGIA EN CONTABILIDAD FINANCIERA	470		409	373	355	315	249	244
TECNOLOGIA EN ELECTRONICA INDUSTRIAL	138	146	136	119	74	59	40	35

TECNOLOGIA EN GESTIÓN DE SISTEMAS INFORMATICOS	165	143	89	61	39	22	13	6
Tecnologías	II 2013	I 2014	II 2014	I 2015	II 2015	I 2016	II 2016	I 2017
TECNOLOGÍA EN DESARROLLO DE SISTEMAS INFORMÁTICOS	0	0	18	23	11	7	7	7
TECNOLOGIA EN GESTION EMPRESARIAL	410	412	413	421	369	324	296	260
TECNOLOGIA EN MERCADEO Y GESTIÓN COMERCIAL	113	115	82	81	59	48	40	18
TECNOLOGIA EN OPERACION Y MANTENIMIENTO ELECTROMECHANICO	672	656	618	619	537	458	364	322
TECNOLOGÍA EN TOPOGRAFÍA	0	0	22	44	35	31	29	26
Cursos								
IDIOMAS		S/D	S/D	S/D	S/D	S/D	S/D	S/D
TOTAL	2.041	1.987	1.869	1.826	1.619	1.471	1.299	1.224

Cuadro No. 16 Matriculados en los programas ofrecidos por las UTS (Barrancabermeja) 2013 - 2017.

SAN GIL

	II 2013	I 2014	II 2014	I 2015	II 2015	I 2016	II 2016	I 2017
Tecnologías								
TECNOLOGIA EN CONTABILIDAD FINANCIERA	127	123	112	129	93	78	79	53
TECNOLOGIA EN ELECTRONICA INDUSTRIAL	0	0	92	16	39	44	34	56
TECNOLOGIA EN DESARROLLO DE SISTEMAS INFORMATICOS	0	0	0	0	19	11	7	6
TECNOLOGÍA EN ELECTRONICA	87	116	0	76	60	46	40	22
TECNOLOGIA EN GESTION EMPRESARIAL	79	101	88	102	86	90	101	105
Cursos								
IDIOMAS		S/D	S/D	S/D	S/D	S/D	S/D	S/D
TOTAL	293	340	292	323	297	269	261	242

Cuadro No. 17 Matriculados en los programas ofrecidos por las UTS (San Gil) 2013 - 2017.

VÉLEZ

	II 2013	I 2014	II 2014	I 2015	II 2015	I 2016	II 2016	I 2017
Tecnologías								
TECNOLOGIA EN CONTABILIDAD FINANCIERA	59	60	62	78	44	29	44	27

TECNOLOGIA EN ELECTRONICA INDUSTRIAL		0	0	35	51	50	66	76
Tecnologías	II 2013	I 2014	II 2014	I 2015	II 2015	I 2016	II 2016	I 2017
TECNOLOGÍA EN ELECTRONICA	45	62	45	34	30	26	17	9
TECNOLOGIA EN GESTION EMPRESARIAL	73	76	70	95	63	75	81	91
Cursos								
IDIOMAS		S/D	S/D	S/D	S/D	S/D	S/D	S/D
TOTAL	177	198	177	242	188	177	208	203

Cuadro No. 18 Matriculados en los programas ofrecidos por las UTS (Vélez) 2013 – 2017.

SAN JOSÉ DE CÚCUTA

	II 2013	I 2014	II 2014	I 2015	II 2015	I 2016	II 2016	I 2017
Tecnologías								
TECNOLOGIA EN DESARROLLO DE SISTEMAS INFORMATICOS	10	27	24	35	26	22	16	11
TECNOLOGIA EN ELECTRICIDAD	0	0	0	14	13	7	0	17
TECNOLOGIA EN ELECTRONICA INDUSTRIAL	8	17	12	23	20	14	11	6
TECNOLOGIA EN GESTION EMPRESARIAL	42	55	63	74	83	63	50	35
TECNOLOGIA EN RECURSOS AMBIENTALES	36	44	56	65	56	40	34	23
TECNOLOGIA EN SISTEMAS DE TELECOMUNICACIONES	35	43	48	50	37	35	22	14
TECNOLOGIA EN TOPOGRAFIA	29	44	50	64	74	67	56	43
TECNOLOGIA DEPORTIVA	17	40	46	64	83	64	58	36
TECNOLOGIA EN OPERACIÓN Y MANTENIMIENTO ELECTROMECAÁNICO	22	50	67	75	85	70	54	43
TECNOLOGIA EN CONTABILIDAD FINANCIERA	0	23	29	55	46	34	28	17
Técnico Laborales								
TÉCNICO PROFESIONAL EN INSTALACIONES DE REDES ELECTRICAS	66	87	94	97	104	66	45	28
TOTAL	265	430	489	616	627	482	374	273

Cuadro No. 19 Matriculados en los programas ofrecidos por las UTS (San José de Cúcuta) 2013 - 2017.

MATRICULADOS POR CICLO SEGUNDO SEMESTRE 2016⁷

SEDE	Ciclos Profesionales	Tecnológicos	Técnico Laborales	TOTAL
Bucaramanga	2.456	13.741	231	16.428
San José de Cúcuta	0	329	45	374
Barrancabermeja	218	1.081	0	1.299
San Gil	0	261	0	261
Vélez	0	208	0	208
Piedecuesta	0	465	0	465
% Participación	14,05%	84,5%	1,45%	100%
TOTAL	2.674	16.085	276	19.035

Cuadro No. 20 Matriculados en los ciclos ofrecidos por las UTS Segundo Semestre 2016.

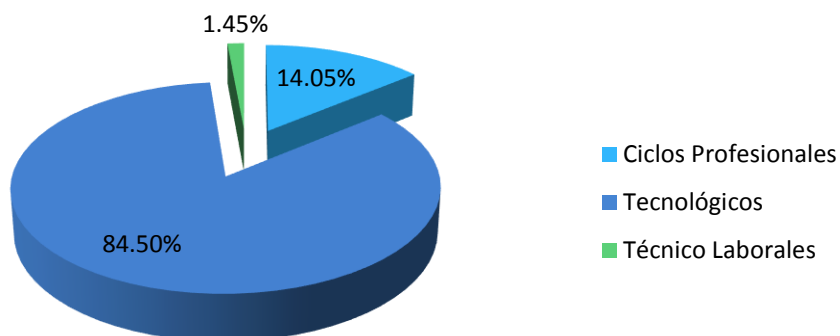


Figura No. 10 Matriculados en los ciclos ofrecidos por las UTS Segundo Semestre 2016.

⁷ Oficina de Admisiones, Registro y Control – SNIES 2017

MATRICULADOS POR CICLO PRIMER SEMESTRE 2017⁸

SEDE	Ciclos Profesionales	Tecnológicos	Técnico Laborales	TOTAL
Bucaramanga	2.497	13.008	242	15.760
San José de Cúcuta	0	246	28	273
Barrancabermeja	269	960	0	1.224
San Gil	0	247	0	242
Vélez	0	204	0	203
Piedecuesta	0	548	0	547
% Participación	15,15%	83,36%	1,47%	100%
TOTAL	2.766	15.213	270	18.249

Cuadro No. 21 Matriculados en los ciclos ofrecidos por las UTS Primer Semestre 2017.

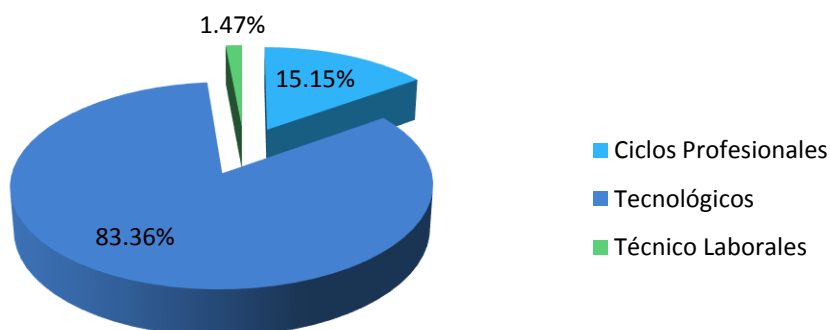


Figura No. 11 Matriculados en los ciclos ofrecidos por las UTS Primer Semestre 2017.

MATRICULADOS POR GÉNERO⁹

GENERO	II - 2016	I - 2017
MASCULINO	10.644	10.144
FEMENINO	8.391	8.105
TOTAL	19.035	18.249

Cuadro No.22 Matriculados por Género 2016-2017.

⁸ Oficina de Admisiones, Registro y Control – SNIES 2017

⁹ Oficina de Recursos Informáticos – SNIES 2017

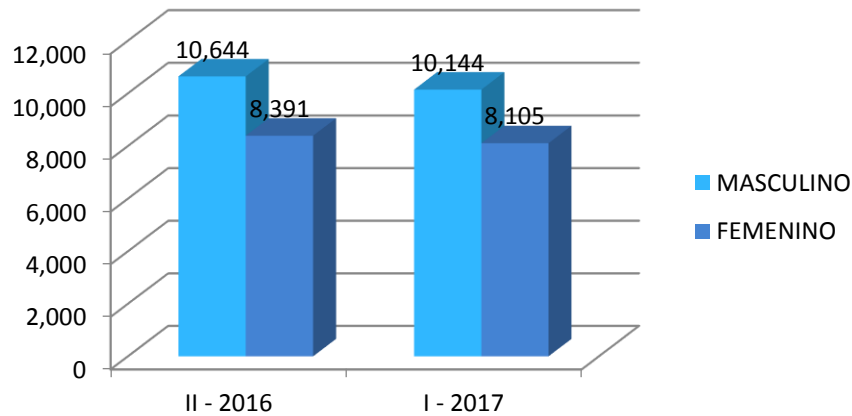


Figura No. 12 Matriculados por Género 2016 – 2017.

ESTRATO SOCIOECONÓMICO ESTUDIANTES DE PRIMER NIVEL¹⁰

PRIMER SEMESTRE 2013

NÚMERO DE ESTUDIANTES MATRICULADOS	ESTRATO SOCIOECONÓMICO						Total
	1	2	3	4	5	6	
Bucaramanga	1032	1691	1479	339	9	7	4.557
Barrancabermeja	282	315	77	12	1	0	687
San Gil	20	62	19	0	0	0	101
Vélez	32	20	1	0	0	0	53
San José de Cúcuta	42	115	39	3	0	0	199
Total	1.408	2.203	1.615	354	10	7	5.597
Participación %	25,16%	39,36%	28,85%	6,32%	0,18%	0,13%	

Cuadro No. 23 Estratos socioeconómicos estudiantes de primer nivel de las UTS (primer semestre del 2013).

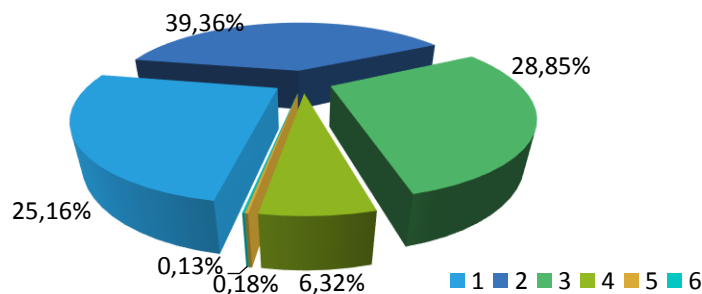


Figura No. 13 Relación porcentual de los estratos socioeconómicos estudiantes de primer nivel de las UTS (Primer semestre del 2013).

¹⁰ Oficina de Recursos Informáticos – SNIES 2017

SEGUNDO SEMESTRE 2013

NÚMERO DE ESTUDIANTES MATRICULADOS	ESTRATO SOCIOECONÓMICO						Total
	1	2	3	4	5	6	
Bucaramanga	916	974	1248	120	4	2	3.264
Barrancabermeja	148	187	51	0	0	0	386
San Gil	9	43	19	0	0	0	71
Vélez	14	27	0	0	0	0	41
San José de Cúcuta	31	72	41	11	0	0	155
Total	1.118	1.303	1.359	131	4	2	3.917
Participación %	28,54%	33,27%	34,69%	3,34%	0,10%	0,05%	

Cuadro No. 24 Estratos socioeconómicos estudiantes de primer nivel de las UTS (segundo semestre del 2013).

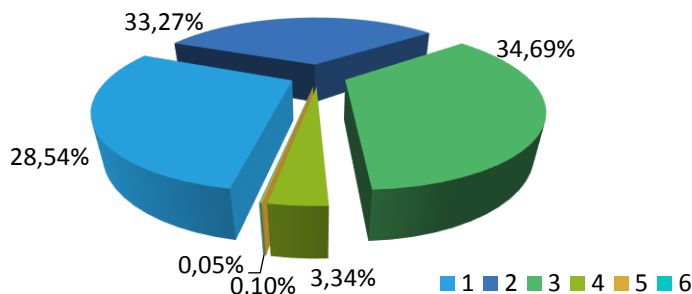


Figura No. 14 Relación porcentual de los estratos socioeconómicos estudiantes de primer nivel de las UTS (Segundo semestre del 2013).

PRIMER SEMESTRE 2014

NÚMERO DE ESTUDIANTES MATRICULADOS	ESTRATO SOCIOECONÓMICO						Total
	1	2	3	4	5	6	
Bucaramanga	897	1.334	1.906	189	7	5	4.338
Barrancabermeja	192	116	149	4	0	0	461
San Gil	31	52	19	0	0	0	102
Vélez	24	29	2	0	0	0	55
San José de Cúcuta	55	88	75	8			226
Total	1.199	1.619	2.151	201	7	5	5.182
Participación %	23,14%	31,24%	41,51%	3,88%	0,14%	0,10%	

Cuadro No.25 Estratos socioeconómicos estudiantes de primer nivel de las UTS (primer semestre del 2014).

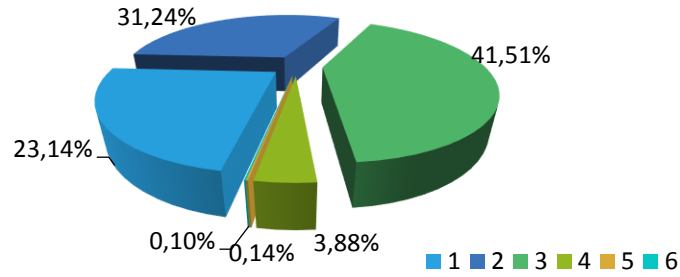


Figura No. 15 Relación de los estratos socioeconómicos estudiantes de primer nivel de las UTS (Primer semestre del 2014)

SEGUNDO SEMESTRE 2014

NÚMERO DE ESTUDIANTES MATRICULADOS	ESTRATO SOCIOECONÓMICO						Total
	1	2	3	4	5	6	
Bucaramanga	910	1.095	1.986	281	5	3	4.280
Piedecuesta	9	12	35	3	0	0	59
Barrancabermeja	92	164	124	20	0	0	400
San Gil	13	26	9	0	0	0	48
Vélez	11	15	6	0	0	0	32
San José de Cúcuta	21	38	92	17	0	0	168
Total	1.056	1.350	2.252	321	5	3	4.987
Participación %	21,18%	27,07%	45,16%	6,44%	0,10%	0,06%	100%

Cuadro No. 26 Estratos socioeconómicos estudiantes de primer nivel de las UTS (segundo semestre del 2014).

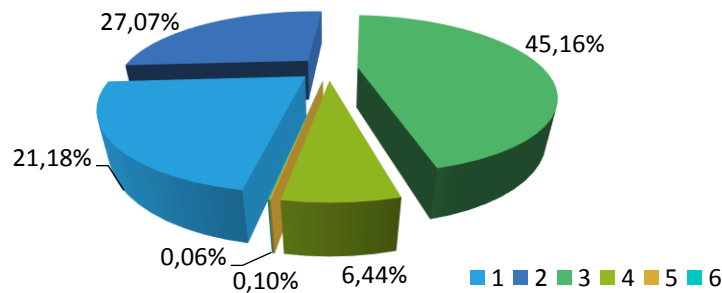


Figura No. 16 Relación porcentual de los estratos socioeconómicos estudiantes de primer nivel de las UTS (Segundo semestre del 2014).

PRIMER SEMESTRE 2015

NÚMERO DE ESTUDIANTES MATRICULADOS	ESTRATO SOCIOECONÓMICO						Total
	1	2	3	4	5	6	
Bucaramanga	641	1.016	1.586	215	5	3	3.466
Piedecuesta	31	79	113	45	0	0	268
Barrancabermeja	135	198	162	31	0	0	526
San Gil	29	49	21	0	0	0	99
Vélez	26	45	18	0	0	0	89
San José de Cúcuta	42	66	113	29	0	0	250
Total	904	1.453	2.013	320	5	3	4.698
Participación %	19,24%	30,93%	42,85%	6,81%	0,11%	0,06%	

Cuadro No. 27 Estratos socioeconómicos estudiantes de primer nivel de las UTS (primer semestre del 2015).

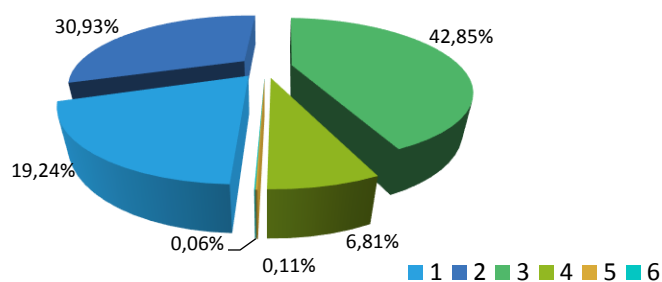


Figura No. 17 Relación de los estratos socioeconómicos estudiantes de primer nivel de las UTS (Primer semestre del 2015)

SEGUNDO SEMESTRE 2015

NUMERO DE ESTUDIANTES MATRICULADOS	ESTRATO SOCIOECONÓMICO						Total
	1	2	3	4	5	6	
Bucaramanga	903	1.328	950	268	13	2	3.464
Piedecuesta	27	51	30	2	0	0	110
Barrancabermeja	208	208	67	13	0	0	496
San Gil	3	36	12	0	0	0	51
Vélez	47	17	0	0	0	0	64
San José de Cúcuta	76	95	18	7	0	0	196
Total	1.264	1.735	1.077	290	13	2	4.381
Participación %	28,85%	39,60%	24,58%	6,62%	0,30%	0,05%	

Cuadro No. 28 Estratos socioeconómicos estudiantes de primer nivel de las UTS (Segundo semestre del 2015).

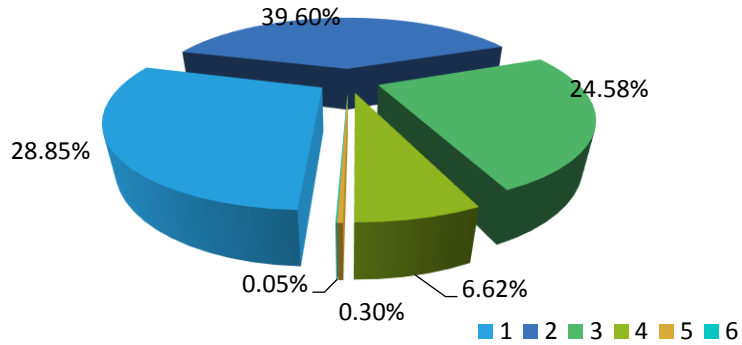
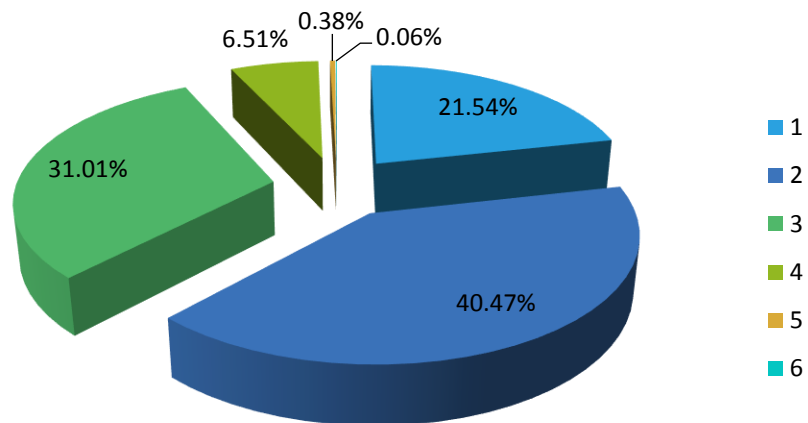


Figura No. 18 Relación de los estratos socioeconómicos estudiantes de primer nivel de las UTS (Segundo semestre del 2015)

PRIMER SEMESTRE 2016

NUMERO DE ESTUDIANTES MATRICULADOS	ESTRATO SOCIOECONÓMICO						Total
	1	2	3	4	5	6	
Bucaramanga	870	1272	1011	243	13	4	3413
Piedecuesta	25	40	32	1	1	0	99
Barrancabermeja	89	96	19	4	1	0	209
San Gil	19	23	4	0	0	0	46
Vélez	34	10	0	0	0	0	44
San José de Cúcuta	4	4	4	0	0	0	12
Total	1041	1445	1070	248	15	4	3.823
Participación %	27.22%	37.79%	27.98	6.48%	0.39%	0.10%	

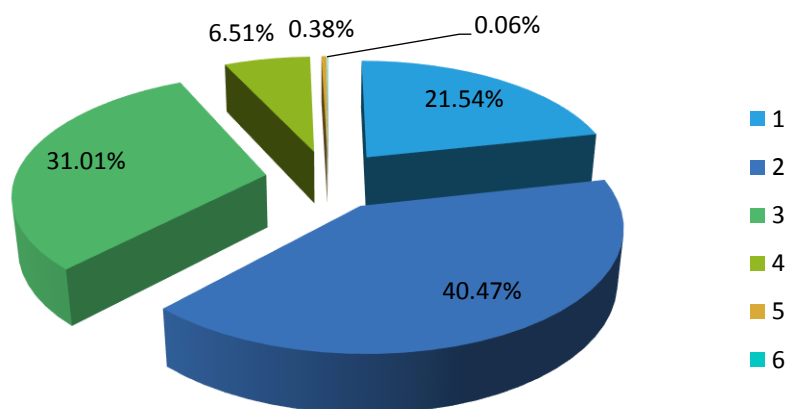
Cuadro No. 29 Estratos socioeconómicos estudiantes de primer nivel de las UTS (Primer semestre del 2016).



SEGUNDO SEMESTRE 2016

NUMERO DE ESTUDIANTES MATRICULADOS	ESTRATO SOCIOECONÓMICO						Total
	1	2	3	4	5	6	
Bucaramanga	493	704	655	153	4	0	2009
Piedecuesta	13	27	24	2	0	0	66
Barrancabermeja	75	72	31	1	0	0	179
San Gil	24	25	3	0	0	0	52
Vélez	48	16	1	0	0	0	65
San José de Cúcuta	0	0	0	0	0	0	0
Total	653	844	714	156	4	0	2.371
Participación %	27.54%	35.59%	30.11%	6.58%	0.17%	0%	

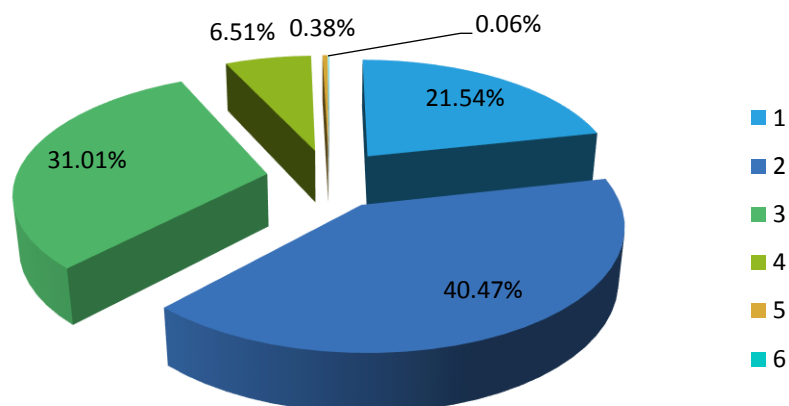
Cuadro No. 30 Estratos socioeconómicos estudiantes de primer nivel de las UTS (Segundo semestre del 2016).



PRIMER SEMESTRE 2017

NUMERO DE ESTUDIANTES MATRICULADOS	ESTRATO SOCIOECONÓMICO						Total
	1	2	3	4	5	6	
Bucaramanga	770	1125	966	230	10	2	3103
Piedecuesta	25	46	37	0	0	0	108
Barrancabermeja	91	86	23	6	1	0	207
San Gil	25	32	6	0	0	0	63
Vélez	45	12	0	0	0	0	57
San José de Cúcuta	1	6	1	0	0	0	8
Total	957	1307	1033	236	11	2	3.546
Participación %	29.98%	36.85%	29.13%	6.65%	0.31%	0.05%	

Cuadro No. 31 Estratos socioeconómicos estudiantes de primer nivel de las UTS (Primer semestre del 2017).



ESTRATO SOCIOECONÓMICO ESTUDIANTES MATRICULADOS¹¹

PRIMER SEMESTRE 2016

NUMERO DE ESTUDIANTES MATRICULADOS	ESTRATOS SOCIOECONÓMICO						Total
	1	2	3	4	5	6	
Bucaramanga	3534	7097	5864	1298	71	14	17.878
Piedecuesta	102	189	126	5	3	0	425
Barrancabermeja	512	621	302	31	5	0	1.471
San Gil	61	168	40	0	0	0	269
Vélez	110	63	3	1	0	0	177
San José de Cúcuta	142	241	86	13	0	0	482
Total	4.461	8.379	6.421	1.348	79	14	20.702
Participación %	21,54%	40,47%	31,01%	6,51%	0,38%	0,06%	

Cuadro No. 32 Estratos socioeconómicos estudiantes matriculados de las UTS (Primer semestre del 2016).

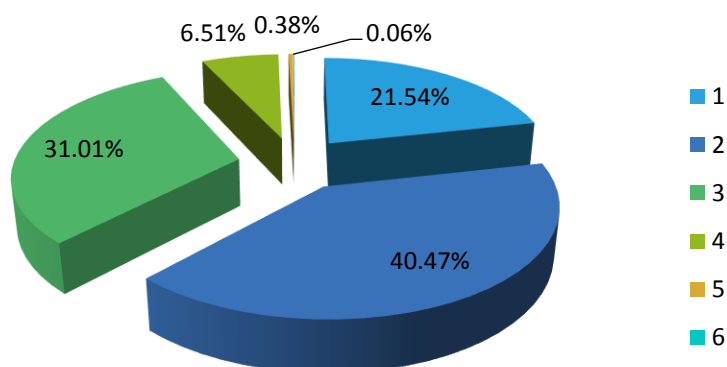


Figura No. 19 Relación de los estratos socioeconómicos estudiantes matriculados de las UTS (Primer semestre del 2016)

¹¹ Oficina de Recursos Informáticos – SNIES 2017

SEGUNDO SEMESTRE 2016

NUMERO DE ESTUDIANTES MATRICULADOS	ESTRATO SOCIOECONÓMICO						
	1	2	3	4	5	6	TOTAL
BUCARAMANGA	3.551	6.356	5.141	1.306	59	15	16.428
PIEDRECUESTA	100	208	147	8	2	0	465
BARRANCABERMEJA	511	561	199	26	2	0	1.299
SAN GIL	63	160	38	0	0	0	261
VÉLEZ	137	66	5	0	0	0	208
SAN JOSÉ DE CÚCUTA	123	183	60	8	0	0	374
TOTAL	4.485	7.534	5.590	1.348	63	15	19.035
% PARTICIPACIÓN	23,56%	39,57%	29,36%	7,08%	0,33%	0,078%	

Cuadro No. 33 Estratos socioeconómicos estudiantes matriculados de las UTS (Segundo semestre del 2016).

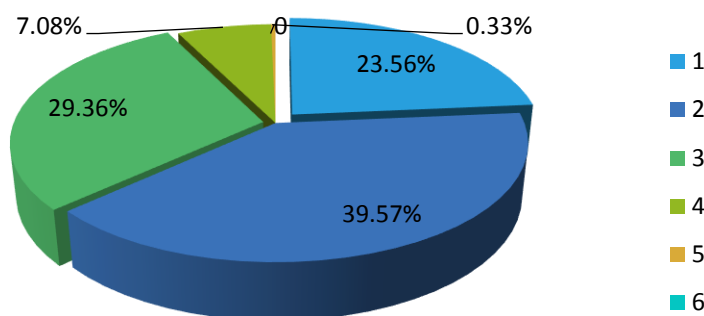


Figura No. 20 Relación de los estratos socioeconómicos estudiantes matriculados de las UTS (Segundo semestre del 2016)

PRIMER SEMESTRE 2017

NUMERO DE ESTUDIANTES MATRICULADOS	ESTRATO SOCIOECONÓMICO						
	1	2	3	4	5	6	TOTAL
BUCARAMANGA	3.450	5.875	5.448	1.050	38	7	15.868
PIEDRECUESTA	112	248	175	12	1	0	548
BARRANCABERMEJA	489	482	236	20	2	0	1.229
SAN GIL	65	147	35	0	0	0	247
VÉLEZ	145	59	0	0	0	0	204
SAN JOSÉ DE CÚCUTA	72	150	46	6	0	0	274
TOTAL	4.333	6.961	5.940	1.088	41	7	18.370
% PARTICIPACIÓN	21,08%	33,87%	28,9%	5,29%	0,19%	0,03%	

Cuadro No. 34 Estratos socioeconómicos estudiantes matriculados de las UTS (Primer semestre del 2017).

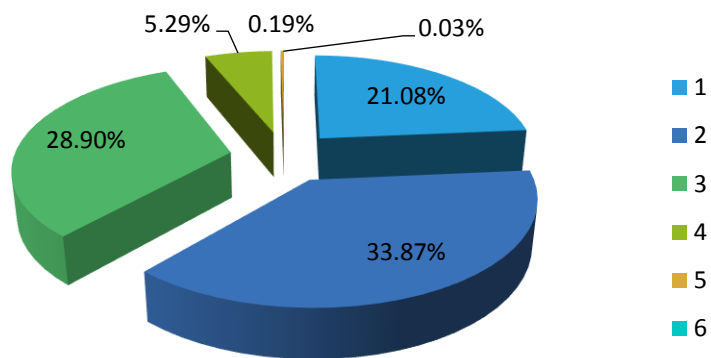


Figura No. 21 Relación de los estratos socioeconómicos estudiantes matriculados de las UTS (Primer semestre del 2017)

PORCENTAJE DE ABSORCIÓN

Relación que indica cuantos estudiantes son admitidos en la institución con respecto a los inscritos

$$\% \text{ de Absorción} = \frac{\text{Admitidos}}{\text{Inscritos}} \times 100$$

	2012		2013		2014		2015		2016		2017	
SEMESTRE	I	II	I	II	I	II	I	II	I	II	I	II
ADMITIDOS	5157	3356	5569	3932	5028	4005	5400	3381	4075	2596	3861	
INSCRITOS	6389	4064	6917	4915	5923	4598	6343	4093	5018	3224	4983	
% ABSORCION	80,71%	82,57%	80,51%	80,00%	84,88%	87,10%	85,13%	82,60%	81,20%	80,52%	77,48%	

Cuadro No. 35 Porcentaje de absorción en los programas ofrecidos por las UTS 2012 – 2017.

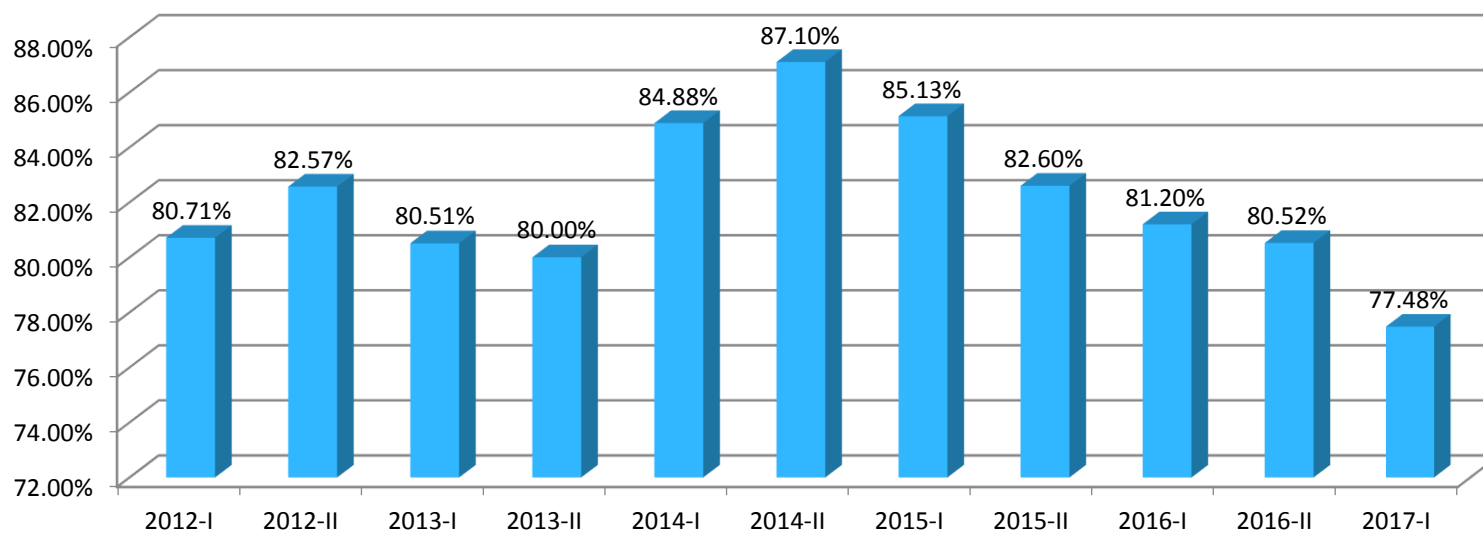


Figura No. 22 Comparativo de inscritos y admitidos en los programas ofrecidos por las UTS 2012 – 2017

GRADUADOS 2012 – 2017¹²

AÑO	No. DE GRADUADOS
2012	1.984
2013	2.099
2014	2.617
2015	3.543
2016	2.974
2017	1.216

Cuadro No. 36 Total de graduados en los programas ofrecidos por las UTS 2012 - 2017.

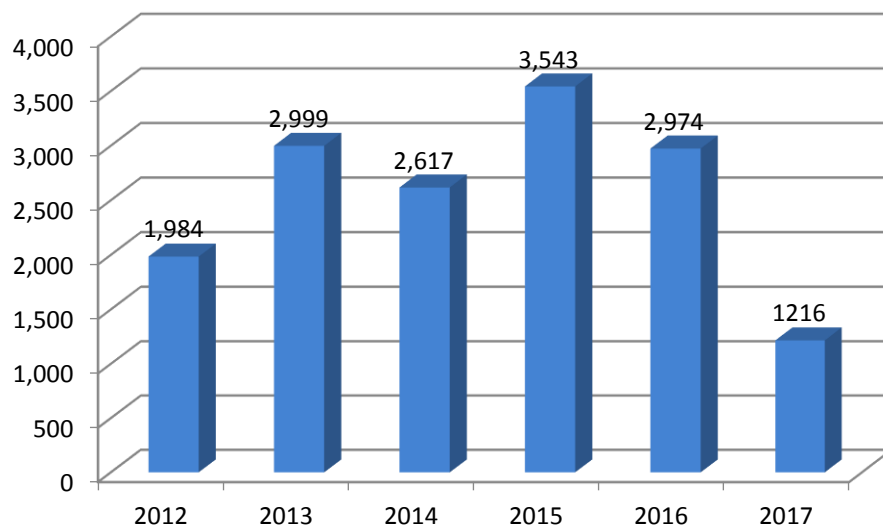


Figura No. 23 Graduados en los programas ofrecidos por las UTS 2012 – 2017

¹² Oficina de Admisiones, Registro y Control – SNIES 2017

DOCENTES

DOCENTES VINCULADOS 2012 – 2017¹³

Vinculación	II-2012	I-2013	II-2013	I-2014	II-2014	I-2015	II-2015	I-2016	II-2016	I-2017
Tiempo completo	234	220	235	242	256	269	243	178	162	140
Medio tiempo	0	0	0	0	0	0	5	15	15	74
Hora cátedra	729	773	837	825	817	839	923	1022	888	729
Carrera	11	11	11	20	20	20	20	18	18	28
Total	974	1.004	1.083	1.087	1.093	1.128	1.191	1.233	1.083	971

Cuadro No. 37 Total de docentes vinculados en las UTS 2012 – 2017

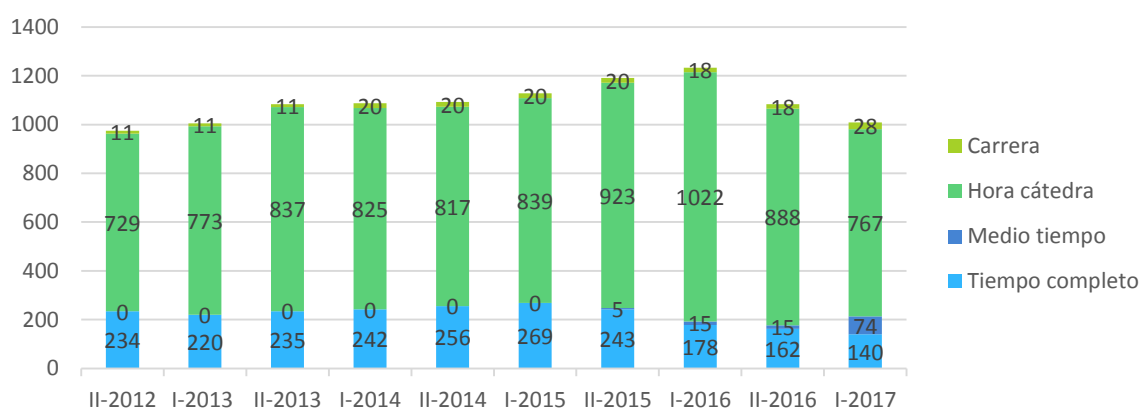


Figura No. 24 Docentes por tipo de contrato vinculados en las UTS 2012 - 2017.

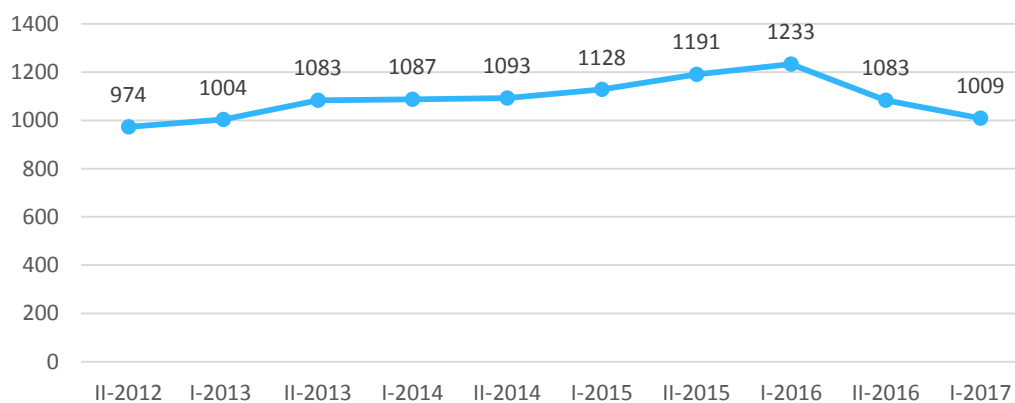


Figura No. 25 Total de docentes vinculados en las UTS 2012 – 2017.

¹³ Dirección Administrativa de Talento Humano – SNIES 2017

VARIACIÓN DOCENTES VINCULADOS 2012 – 2017¹⁴

TIEMPO COMPLETO

	II-2012	I-2013	II-2013	I-2014	II-2014	I-2015	II - 2015	I - 2016	II-2016	I-2017
Tiempo completo	234	220	235	242	256	269	243	178	162	140
Variación (%)	11,43%	-5,98%	6,82%	2,98%	5,79%	5,08%	-9,67%	-26,75%	-9.87%	-13.59%

Cuadro No. 38 Variación docentes tiempo completo vinculados en las UTS 2012 - 2017.

HORA CÁTEDRA

	II-2012	I-2013	II-2013	I-2014	II-2014	I-2015	II - 2015	I - 2016	II-2016	I-2017
Hora cátedra	729	773	837	825	817	839	923	1022	888	729
Variación (%)	6,58%	6,04%	8,28%	-1,43%	-0,97%	2,69%	10,01%	10,73%	-15,09%	-13.63%

Cuadro No. 39 Variación docentes hora cátedra vinculados en las UTS 2012 - 2017.

MEDIO TIEMPO

	II-2012	I-2013	II-2013	I-2014	II-2014	I-2015	II - 2015	I - 2016	II-2016	I-2017
Medio tiempo	0	0	0	0	0	0	5	15	15	74
Variación (%)	0,00%	0,00%	0,00%	0,00%	0,00%	0,00%	0	200,0%	0	390%

Cuadro No. 40 Variación docentes medio tiempo vinculados en las UTS 2012 - 2017.

¹⁴ Dirección Administrativa de Talento Humano – SNIES 2017

NIVEL DE FORMACIÓN DOCENTE¹⁵

TIEMPO COMPLETO

	II-2012	I-2013	II-2013	I-2014	II-2014	I-2015	II -2015	I -2016	II-2016	I-2017
Técnico	0	1	2	4	3	2	2	0	0	0
Universitario	216	189	197	204	212	219	176	116	115	83
Magister	14	24	30	29	33	41	64	61	45	52
Doctor	4	6	6	5	8	7	1	1	2	5
Total	234	220	235	242	256	269	243	178	162	140

Cuadro No. 41 Nivel de formación de los docentes tiempo completo vinculados en las UTS 2012 – 2017.

HORA CATEDRA

	II-2012	I-2013	II-2013	I-2014	II-2014	I-2015	II -2015	I -2016	II-2016	I-2017
Técnico	0	18	23	25	24	23	16	0	6	0
Universitario	644	653	709	712	680	701	694	704	748	598
Magister	84	99	102	85	111	112	208	303	129	127
Doctor	1	3	3	3	2	3	5	15	5	4
Total	729	773	837	825	817	839	923	1022	888	729

Cuadro No. 42 Nivel de formación de los docentes hora cátedra vinculados en las UTS 2012 - 2017.

CARRERA

	II-2013	I-2014	II-2014	I-2015	II-2015	I-2016	II-2016	II-2016	I-2017
Universitario	7	7	7	7	7	7	7	5	4
Magister	4	4	4	12	12	12	12	12	22
Doctor	0	0	0	1	1	1	1	1	2
Total	11	11	11	20	20	20	20	18	28

Cuadro No. 43 Nivel de formación de los docentes de carrera vinculados en las UTS 2012 - 2017.

MEDIO TIEMPO

	II-2013	I-2014	II-2014	I-2015	II-2015	I-2016	II-2016	II-2016	I-2017
Universitario	0	0	0	0	0	0	0	0	53
Magister	0	0	0	0	0	0	0	0	20
Doctor	0	0	0	0	0	0	0	0	1
Total	0	0	0	0	0	0	0	0	74

Cuadro No. 44 Nivel de formación de los docentes de medio tiempo vinculados en las UTS 2012 – 2017.

¹⁵ Dirección Administrativa de Talento Humano – SNIES 2017

CONSOLIDADO NIVEL DE FORMACIÓN DOCENTE¹⁶

	I - 2012		II - 2012		I - 2013		II - 2013		I - 2014		II - 2014	
Técnico	0	0%	0	0%	19	1,89%	25	2,31%	29	2,67%	27	2,47%
Universitario	833	92,04%	867	89,01	849	84,56%	913	84,30%	923	84,91%	899	82,25%
Magister	69	7,62%	102	10,47%	127	12,65%	136	12,56%	126	11,59%	156	14,27%
Doctor	3	0,33%	5	0,51%	9	0,90%	9	0,83%	9	0,83%	11	1,01%
TOTAL.	905	100%	974	100%	1.004	100%	1.083	100%	1.087	100%	1.093	100%

Cuadro No. 45 Consolidado del Nivel de formación de docentes vinculados en las UTS 2012 - 2014.

	I - 2015		II - 2015		I - 2016		II-2016		I-2017	
Técnico	25	2,22%	18	1,51%	0	0,00%	6	0,60%	1	0.10%
Universitario	927	82,18%	892	74,90%	832	67,60%	882	82,56%	753	77.27%
Magister	165	14,63%	274	23.01%	383	31,10%	187	16,13%	206	21.54%
Doctor	11	0,98%	7	0,59%	17	1,40%	8	0,71%	11	1.18%
TOTAL.	1.128	100%	1.191	100%	1.233	100%	1.083	100%	971	100%

Cuadro No. 46 Consolidado del Nivel de formación de docentes vinculados en las UTS 2015 – 2017

DOCENTES EN TIEMPOS COMPLETOS EQUIVALENTES (TCE)

Es una forma normalizada de expresar el tiempo dedicado a la Institución por los profesores, independiente de la duración de sus contratos de trabajo y de la jornada laboral para las cuales son contratados.

El indicador expresa todas las formas de vinculación en tiempos completos. Incluyendo: docentes de carrera, ocasionales y cátedra, con dedicación de tiempo completo, medio tiempo y las horas de los contratos de cátedra.

Medio Tiempo:

$$TCE = \sum \# \text{ Docentes} \times \text{Factor de Dedicación} (0,5)$$

Hora cátedra:

$$TCE = \sum HC(\text{semestre}) / (17 \times 40)$$

¹⁶ Dirección Administrativa de Talento Humano – SNIES 2017

MEDIO TIEMPO

I – 2010

$$TCE = \sum 23 \times 0,5 = 11,5$$

II – 2010

$$TCE = \sum 22 \times 0,5 = 11$$

I – 2011

$$TCE = \sum 5 \times 0,5 = 2,5$$

II – 2011

$$TCE = \sum 7 \times 0,5 = 3,5$$

I – 2012

$$TCE = \sum 0 \times 0,5 = 0$$

II - 2012

$$TCE = \sum 0 \times 0,5 = 0$$

I - 2013

$$TCE = \sum 0 \times 0,5 = 0$$

II - 2013

$$TCE = \sum 0 \times 0,5 = 0$$

I - 2014

HORA CATEDRA

I - 2010

$$TCE = \sum 166.753 / (17 \times 40) = 245,23$$

II - 2010

$$TCE = \sum 159.528 / (17 \times 40) = 234,6$$

I - 2011

$$TCE = \sum 183.804 / (17 \times 40) = 270,3$$

II - 2011

$$TCE = \sum 160.684 / (17 \times 40) = 236,3$$

I - 2012

$$TCE = \sum 197.676 / (17 \times 40) = 290,7$$

II - 2012

$$TCE = \sum 210.681 / (17 \times 40) = 309,83$$

I - 2013

$$TCE = \sum 223.397 / (17 \times 40) = 328,53$$

II - 2013

$$TCE = \sum 241.893 / (17 \times 40) = 355,73$$

I - 2014

$$TCE = \sum 0 \times 0,5 = 0$$

$$TCE = \sum 238.425 / (17 \times 40) = 350,63$$

II - 2014

II - 2014

$$TCE = \sum 0 \times 0,5 = 0$$

$$TCE = \sum 236.113 / (17 \times 40) = 347,23$$

I - 2015

I - 2015

$$TCE = \sum 0 \times 0,5 = 0$$

$$TCE = \sum 242.471 / (17 \times 40) = 356,58$$

II - 2015

II - 2015

$$TCE = \sum 5 \times 0,5 = 2,5$$

$$TCE = \sum 266.747 / (17 \times 40) = 392,28$$

I - 2016

I - 2016

$$TCE = \sum 15 \times 0,5 = 7,5$$

$$TCE = \sum 277.984 / (17 \times 40) = 408,8$$

II - 2016

II - 2016

$$TCE = \sum 10 \times 0,5 = 5$$

$$TCE = \sum 216610 / (17 \times 40) = 318,54$$

I - 2017

II - 2017

$$TCE = \sum 74 \times 0,5 = 37,5$$

$$TCE = \sum 181115 / (17 \times 40) = 266,34$$

RELACIÓN DOCENTES TIEMPOS COMPLETOS EQUIVALENTES - ESTUDIANTES MATRICULADOS

Vinculación	II-2012	I-2013	II-2013	I-2014	II-2014	I-2015	II-2015	I-2016	II-2016	I-2017
Docentes TCE	309,83	328,53	355,73	350,63	347,23	356,58	394,78	416,3	318,54	266,34
Estudiantes Matriculados	18.093	18.819	19.075	19.852	20.166	21.698	20.126	20.606	19.035	18.249
# de estudiantes por docente	58,40	57,28	53,62	56,62	58,08	60,85	50,98	49,50	59,75	68,51

Cuadro No. 47 Número de estudiantes por docente tiempo completo equivalente (TCE).

CONCLUSIONES

POBLACIÓN ESTUDIANTIL

- **INSCRIPCIONES Y ADMISIONES.**

En el nivel profesional se presenta mayor demanda en los programas de Ingeniería Ambiental y Administración de Empresas y menor demanda en los programas de Actividad Física y Deportes e Ingeniería de Telecomunicaciones.

En el nivel tecnológico, los programas de mayor demanda son: Tecnología en Recursos Ambientales, Gestión Empresarial y Tecnología en Operación y Mantenimiento Electromecánico y los de menor demanda son Tecnología en Electricidad, Gestión Agroindustrial y Tecnología en Turismo Sostenible.

- **MATRICULAS**

En el nivel profesional, se presenta mayor matrícula en los programas de Ingeniería Ambiental, Contaduría Pública y Administración de Empresas y los de menor matrícula son: Ingeniería de Sistemas y Actividad Física y Deporte.

En el nivel tecnológico, los programas de mayor matrícula son: Tecnología en Recursos Ambientales, Gestión Empresarial y Tecnología en Operación y Mantenimiento Electromecánico y los de menor matrícula son: Tecnología en Electricidad, Gestión Agroindustrial y Tecnología en Turismo Sostenible.

Responsable del Informe

Rosmira Bohórquez Pedraza
Jefe Oficina de Planeación
9 Noviembre de 2017

Elaborado por: Julián Rojas Sandoval
Contratista Oficina de Planeación.